



↑
IL TUO CODICE UTENZA

ARRIVA LA **TARIFFA CORRISPETTIVA**: NUOVI STRUMENTI PER IL CONFERIMENTO DEI RIFIUTI

Comune di Certaldo

Gentile Cliente,

dal 2023 nel tuo comune entrerà in vigore la Tariffa Corrispettiva, che sostituirà l'attuale Tassa sui Rifiuti (TARI), come strumento di copertura del costo di gestione del ciclo dei rifiuti urbani.

Il cambiamento, che prevede la misurazione della quantità di rifiuti differenziati e residuo non differenziabile conferiti al sistema di raccolta, renderà possibile applicare una riduzione della tariffa per chi avrà comportamenti virtuosi per l'ambiente.

COME ADEGUARSI AL NUOVO SISTEMA

Per consentire la rilevazione dei tuoi conferimenti di rifiuti, i contenitori dovranno essere dotati dei nuovi dispositivi di lettura (in gergo tecnico TAG), che permettono di associare alla tua utenza la quantità di rifiuti che conferisci. **I TAG adesivi dovranno essere applicati su tutti i contenitori in tuo possesso.**



Quando riceverai il materiale troverai le istruzioni per applicarli correttamente; i sacchi per gli imballaggi saranno invece già dotati di TAG.

Restano esclusi dalla tariffa i conferimenti di pannolini (per bambini di età inferiore ai 36 mesi) e supporti igienici per adulti, ma cambia il sistema di raccolta: da gennaio 2023 **non dovranno più essere conferiti nel contenitore grigio** ma dovranno essere utilizzati gli appositi sacchi da richiedere agli sportelli.

Il **calendario** di ritiro porta a porta non subirà variazioni e la raccolta del vetro sarà svolta come ora con le campane stradali, quindi **le tue abitudini potranno rimanere le stesse.**



PER RICEVERE I NUOVI TAG E SACCHI, PUOI:

 **RICHIEDERE L'INVIO DEL KIT A DOMICILIO, SEMPLICE, COMODO, GRATUITO**

Accedi al sito di Alia, registrati su **Aliapp**, la nuova Area Clienti, e prenota la consegna a domicilio senza preoccuparti di code o attese.

Una volta ricevuti, segui le istruzioni e applica i TAG sui tuoi contenitori.

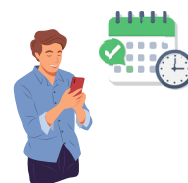
La consegna è gratuita e riceverai una notifica sia alla spedizione che al momento del recapito.



Attenzione: le utenze NON domestiche che hanno in dotazione oltre 6 contenitori possono prenotare la visita di un operatore Alia presso la propria sede utilizzando **Aliapp**.

 **PRENOTARE UN APPUNTAMENTO O RECARTI PRESSO GLI INFOPOINT**

Se vuoi prenotare un appuntamento registrati su **Aliapp** e scegli il luogo, il giorno e l'orario a te più comodi; abbiamo aperto ulteriori sportelli dedicati appositamente a questo servizio. L'appuntamento ti preserva da eventuali attese.



Puoi recarti anche senza appuntamento in tutti gli InfoPoint Alia, indicati nell'elenco www.aliaserviziambientali.it/tariffa-corrispettiva-infopoint/, in questo caso chiediamo la tua comprensione per l'eventuale attesa.

Porta con te questa lettera, che contiene il tuo codice utenza, faremo prima a riconoscerti!

In caso di impossibilità a recarti personalmente, **puoi consegnare la presente comunicazione a una persona di tua fiducia**, senza necessità di ulteriore delega.

IMPORTANTE: ti ricordiamo che in caso di mancata applicazione degli adesivi sui contenitori, non potremo conteggiare i tuoi conferimenti e quindi non potrai accedere alle riduzioni previste in caso di comportamento virtuoso.

InfoPoint Dedicato Certaldo c/o I Macelli - Piazza dei Macelli 9	Apertura straordinaria dal 5 al 10/12 (ad esclusione dell'8/12) dal 27/12/22 al 7/1/23 (ad esclusione del 6/1) e dal 23 al 28/1/2023 dal lunedì al venerdì 13.30 - 18.30 sabato 8.30 - 13.30
InfoPoint Standard Castelfiorentino c/o Ecocentro - Piazza Fratelli Cervi (Z. I. I Praticelli)	Sportello dedicato alla Tariffa Corrispettiva dal 9 al 31 gennaio 2023 lunedì e venerdì 8.30 - 13.00 martedì e giovedì 13.30 - 18.30
InfoPoint Dedicato Empoli c/o Sede Alia - Via Garigliano 1	Apertura straordinaria dal 5/12/22 al 25/2/23 dal lunedì al venerdì 8.30 - 18.30 sabato 8.30 - 13.30

Nel ringraziarti della collaborazione, ti salutiamo cordialmente.

Alia Servizi Ambientali S.p.A.



800 888 333 da rete fissa
199 105 105 da rete mobile*
0571 196 93 33 da rete fissa e rete mobile*



www.aliaserviziambientali.it



* il costo della chiamata dipende dal piano tariffario del proprio gestore telefonico